



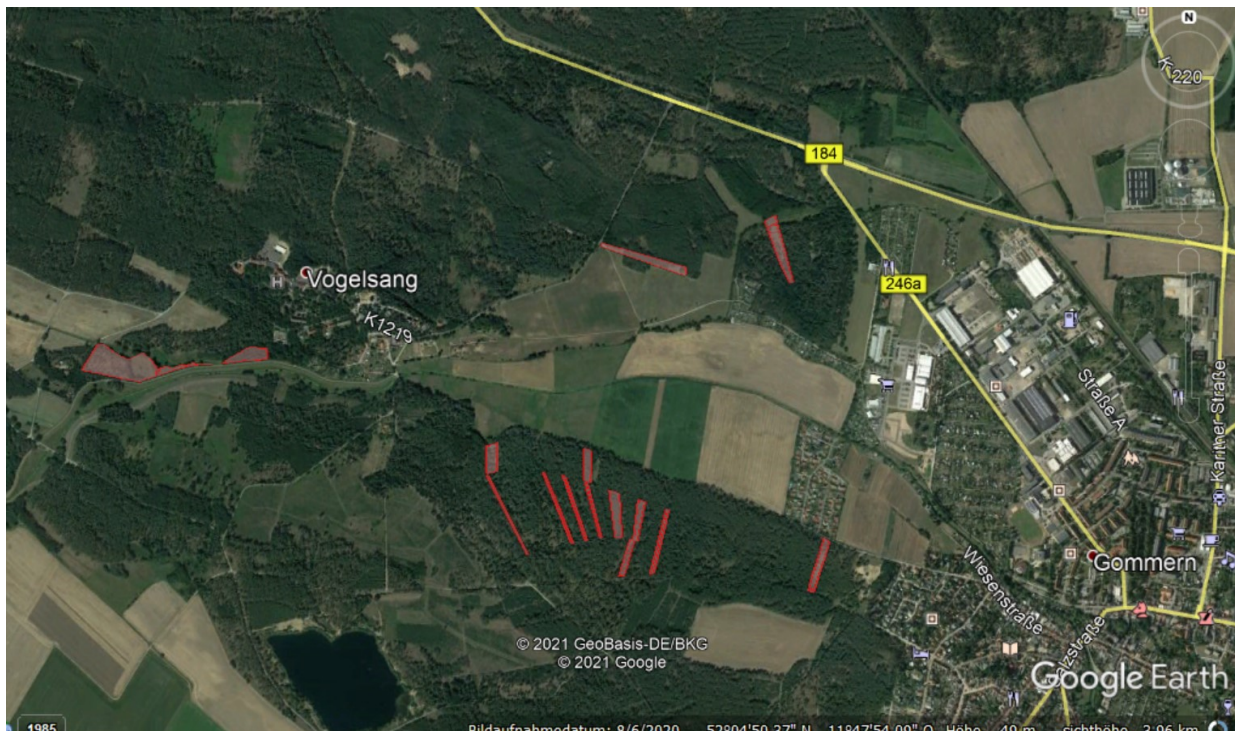
# FÜRST ZU HOHENLOHE – OEHRINGEN'SCHE VERWALTUNG

Fürstliche Verwaltung • Karlsvorstadt 19 • 74613 Öhringen

**Ausschreibung - zum Verkauf wird angeboten:**

**Wald in Gommern**

**Größe: 7,8829 ha**



Bitte richten Sie Ihre Gebote an:

per Post an: Fürst zu Hohenlohe-Oehringen'sche Verwaltung  
Karlsvorstadt 19  
74613 Öhringen

per Fax: 07941-60990  
per Mail: [info@fuersthohenlohe.de](mailto:info@fuersthohenlohe.de)

Sie können entweder ein Gesamtgebot abgeben (7,8829 ha)

Gesamtgebote haben immer den Vorrang

oder für einen oder mehrere Bereiche:

- a) zwischen Gommern und Vogelsang 3,4900 ha
- b) nordwestlich von Gommern 1,3850 ha
- c) südwestlich von Vogelsang 3,0079 ha

Flur	Flurstück	Nutzungsart	Gesamtfläche
2	45	40 % Kahlfläche Wiese und Acker, 2 Stck Ei 60 jährig, 60% GKI 62j B° 0,7 in gutem Zustand, keine Erschließung keine NV	0,6790
3	596	70 % Ki 110J B° 0,6, 30% Kahlfläche	0,3320
3	606	20% Weg und Kahlfläche, 80% Ah NV 10j, Ei NV 15j, Ki NV 15J, Bi NV 8J aber nur vereinzelt	0,4210
3	608	100% Kahl , Grenzen nicht einzuordnen, evtl stehen vereinzelt 80J Ki auf dem Flurstück	0,2450
3	626	50% Kahl Rückegasse 50% Ki 110J, Grenzen schlecht einzuordnen, mögliche Rückegasse	0,2090
3	633	100% Kahlfläche, Grenzen sind schwer festzulegen da der Empfang schlecht ist	0,2070
3	640	90% dünner Ki Streifen 80J B° 0,7, 10% Kahlfläche	0,1940
3	643	15% Ki 90J Bi 40J Ei 20J vereinzelt B° 0,5 , 85% Ki 20J B°1,0 pflegebedürftig	0,5130
3	650/1	100% Kahlfläche	0,3120
3	659/1	95% Ki 90-100j B° 0,5 , 5 % kahl	0,2990
3	668	85% Ki ca 80-90j B° 0,7 15% Kahlfläche keine NV	0,2960
3	1157/29	60% Kahlfläche nördlich vom Weg Magerrasen, der Rest 40% mit vereinzelt GKI im Randbereich und Ei 8 j B° 0,1	0,1950
3	1158/29	Ei 10jährig 9 Stück, 30% GKI 80 jährig und 4 Stück, vereinzelt im Randbereich /Windwürfe, B° 0,1 Kahlfläche mit Magerasen	0,5110
9	13	50 % bestockt mit NV Ki, Bi, Tk , ca. 20 Ki 40-50 J, 50% Kahlfläche	0,4620
10	10049	100% Laubholz- Kiefern Mischbestand Rob 55%, Li 5%,Es 5% abgängig, 15% Gki, Ei, 20% ca120 j abgängig B° 0,6	0,5386
10	10076	Strauch, Schilf und Gras	0,1955
10	10077	65% vereinzelt GKI ca 70 jährig B°0,3 Fläche eher kahl, 4% Erlengruppe ca 60 jährig, 31% kahlfläche mit Schilf und Gras bedeckt	2,2738
			<b>7,8829</b>

a) zwischen Gommern und Vogelsang

3,4900 ha



Flur	Flurstück	Nutzungsart	Gesamtfläche
3	596	70 % Ki 110J B° 0,6, 30% Kahlfläche	0,3320
3	606	20% Weg und Kahlfläche, 80% Ah NV 10j, Ei NV 15j, Ki NV 15J, Bi NV 8J aber nur vereinzelt	0,4210
3	608	100% Kahl , Grenzen nicht einzuordnen, evtl stehen vereinzelt 80J Ki auf dem Flurstück	0,2450
3	626	50% Kahl Rückegasse 50% Ki 110J, Grenzen schlecht einzuordnen, mögliche Rückegasse	0,2090
3	633	100% Kahlfläche, Grenzen sind schwer festzulegen da der Empfang schlecht ist	0,2070
3	640	90% dünner Ki Streifen 80J B° 0,7, 10% Kahlfläche	0,1940
3	643	15% Ki 90J Bi 40J Ei 20J vereinzelt B° 0,5 , 85% Ki 20J B°1,0 pflegebedürftig	0,5130
3	650/1	100% Kahlfläche	0,3120
3	659/1	95% Ki 90-100j B° 0,5 , 5 % kahl	0,2990
3	668	85% Ki ca 80-90j B° 0,7 15% Kahlfläche keine NV	0,2960
9	13	50 % bestockt mit NV Ki, Bi, Tk , ca. 20 Ki 40-50 J, 50% Kahlfläche	0,4620
			<b>3,4900</b>

b) nordwestlich von Gommern

1,3850 ha



Flur	Flurstück	Nutzungsart	Gesamtfläche
2	45	40 % Kahlfäche Wiese und Acker, 2 Stck Ei 60 jährig, 60% GKI 62j B° 0,7 in gutem Zustand, keine Erschließung keine NV	0,6790
3	1157/29	60% Kahlfäche nördlich vom Weg Magerrasen, der Rest 40% mit vereinzelt GKI im Randbereich und Ei 8 j B° 0,1	0,1950
3	1158/29	Ei 10jährig 9 Stück, 30% GKI 80 jährig und 4 Stück, vereinzelt im Randbereich /Windwürfe, B° 0,1 Kahlfäche mit Magerasen	0,5110
			<b>1,3850</b>

c) südwestlich von Vogelsang

3,0079 ha



Flur	Flurstück	Nutzungsart	Gesamtfläche
10	10049	100% Laubholz- Kiefern Mischbestand Rob 55%, Li 5%, Es 5% abgängig, 15% Gki, Ei, 20% ca120 j abgängig B° 0,6	0,5386
10	10076	Strauch, Schilf und Gras früher Flst. 10051 kein FB angemeldet Grünland / Unland	0,1955
10	10077	65% vereinzelt GKI ca 70 jährig B°0,3 Fläche eher kahl, 4% Erlengruppe ca 60 jährig, 31% kahlfäche mit Schilf und Gras bedeckt früher Flst. 10051 kein FB angemeldet	2,2738
			<b>3,0079</b>

Flur	Flst.	Abteilung	Fläche	Ant	Fläche Wald	Vorrat	Vorrat	Vorrat	Vorrat	Zuwachs	Zuwachs
				%	in ha	Efm/ha	Vfm/ha	Ges. Efm	Ges. Vfm	Efm/ha	[Efm]
2	45	4216a7	0,6790	Teilflächen Acker ca. 0,1 ha in 2 FB Wald = Kiefer 67 jährig 1,1 voll bestockt	0,55	346	427	149	184	8	3,4
3	596	4144a14+0	0,3320	Kiefer 0,6 bestockt	0,23	209	259	57	71	2,4	0,6
				Kie am Ostrand auf 10 % der Fläche, Rest NV Sukzession Kie	0,1000	24	29	6	8	0	0
3	606	4144a0	0,4210	Kie 0,5 bestockt	0,421	0	0	0	0	0	0
3	608	4144sF	0,2450	67 jährige Kiefer 0,8 bestockt	0,245	0	0	0	0	0	0
3	626	4144a7	0,2090	67 jährige Kiefer 0,8 bestockt	0,209	304	375	196	242	7,8	5
3	633	4144a7	0,2070	67 jährige Kie 0,8 bestockt	0,207	304	375	196	242	7,8	5
3	640	4144a7	0,1940	65 % 28 jährige Kiefer 1,0 bestockt, Rest kahl mit NV Kie und Sukzession	0,194	304	375	196	242	7,8	5
3	643	4144a3+0	0,5130	30 % Westseite Kie 0,5 + 70 % Kahlfläche Kie NV + Sukzession	0,3	79	98	23	29	10,4	3,1
				99-jährige Kiefer 0,6 bestockt	0,213	0	0	0	0	0	0
3	650/1	4144a0	0,3120	ältere Kiefer 0,7 bestockt	0,312	0	0	0	0	0	0
3	659/1	4144a10+0	0,2990	50% kein FB angemeldet + 50 % Wald 0,1 bestockt	0,299	183	225	42	51	3,5	0,8
				50 % bestockt mit älterer Kiefer entlang der Flurstücks-Ränder		0	0	0	0	0	0
3	668	4144a0	0,2960	30 % bestockt - alles im Nordteil mit älterer Kiefer	0,3	0	0	0	0	0	0
3	1157/29	4217a0d	0,1950	50% Rob, 40% Ei u. 10% Kie, Alter 121 bis 161 Jahre, B° 0,6	0,2	0	0	0	0	0	0
3	1158/29	4217a0	0,5110	früher Flst. 10051 kein FB angemeldet Grünland / Unland	0,51	0	0	0	0	0	0

				früher Flst. 10051 kein FB angemeldet im Westen 60% kaum bestockte Kie, im Osten 35% ehemals GR		0	0	0	0	0	0
9	13	4143a0	0,4620		0,46						
10	10049	4201a13	0,5386	Rob 50%	0,27	53	66	29	35	0	0
				Ei 40%	0,22	82	107	44	58	3,5	0,7
				Kie 10%	0,05	15	19	8	10	2	0,1
10	10076	4201a0d	0,1955	Dgl 100% a0	0,2						
10	10077	4201a0+0d	2,2738		2,3						
			<b>7,8829</b>		<b>7,7900</b>			<b>946</b>	<b>1172</b>		